

Préalablement à toutes interventions, nous effectuons un audit complet de votre parc informatique (inventaire de vos matériels, référencement de vos licences logiciels, établissement de votre architecture réseau...). Cet audit a pour objectif de mieux vous connaître afin de vous proposer les prestations appropriées.

- Vous désirez un support et un suivi de votre informatique (Audit de votre parc, élaboration d'un contrat de maintenance...),
- Vous avez des problèmes avec un ou plusieurs postes de travail... (diagnostics et solutions à apporter),
- Vous avez fait l'acquisition d'un nouveau PC, d'une imprimante, d'un scanner... (installation, mise en route et paramétrage),
- Vous avez un SmartPhone et vous voulez synchroniser avec Outlook (installation des logiciels nécessaires et formation),
- Vous envisagez d'acheter un poste ou de renouveler votre parc (conseil dans votre choix),
- Vous souhaitez acquérir un logiciel de gestion de dossiers (audit de vos besoins),
- Vous souhaitez avoir votre image sur internet (dépôt de nom de domaine, création de mini-site, solution d'hébergement),
- Mise en relation avec les différents partenaires (câbleurs informatique, installateurs téléphonique, matériels de photocopie.....) et élaboration des appels d'offres.

L'Audit : Nous proposons à nos prospects un audit de leur parc informatique afin d'établir un état informatique suivi de nos préconisations,

Le Conseil : Basé sur l'audit, notre expérience informatique nous permet de conseiller nos prospects pour l'acquisition de matériels et/ou de logiciels,

La Vente : En fonction de l'audit et du conseil, nous proposons les matériels les mieux adaptés aux besoins du client,

L'Installation : Nous nous chargeons de l'installation des matériels en phase avec l'informatique existante et des spécificités du client,

Le Dépannage : Nous proposons à nos clients un contrat de maintenance ou des interventions à la demande en fonction d'un tarif préalablement établi.

N'hésitez pas à nous contacter: 01.47.80.36.70 - courriel: contact@agtek.fr

AGTEK-Maintenance

« La maintenance informatique, c'est notre métier »
Le suivi AGTEK

Pour un meilleur suivi, nous vous remettons un rapport détaillé à chaque intervention

RAPPORT D'INTERVENTION

SOCIÉTÉ : MTSH
Nom de contact : Rémyane

Intervention sur site	Intervention	Intervention en atelier
<input type="checkbox"/>	<input type="checkbox"/>	<input type="checkbox"/>

Date : 16/01/12
Date :
Date :

Objet de l'intervention :
Problème Matériel : Installation Matériel : En-lieu de Maintenance :
Problème Logiciel : Installation Logiciel :

Responsable de l'intervention
Nom de la personne : Arthur Jahn

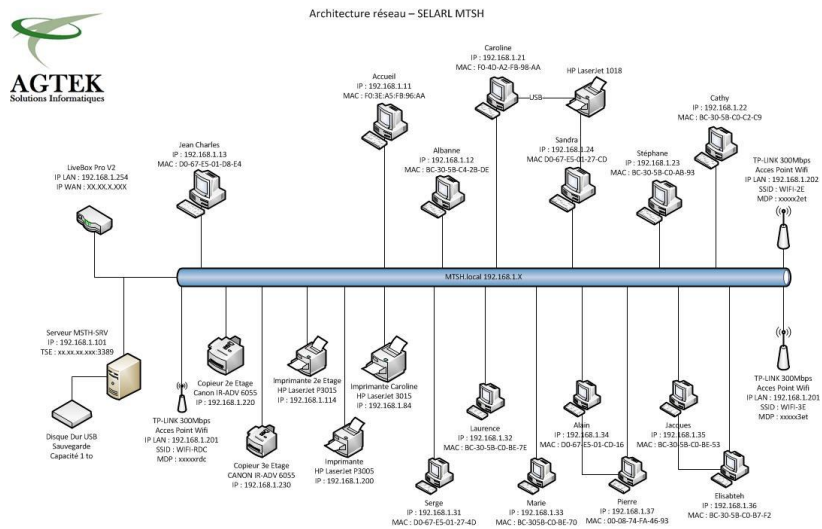
Objet de l'intervention :

- Installation de 8 postes de travail
- Création d'un réseau LOCAL à MTSH
 - Adresse IP : 192.168.1.1 à 192.168.1.8
 - Masque : 255.255.255.0
 - Passerelle : 192.168.1.254 (Boule SIPVA)
- Configuration de serveur (192.168.1.45) en tant que serveur et scan to email
- Mise en place d'une sauvegarde locale
- Mise en ligne TEST

Bilan à l'arrivée :

- En Maintenance, transfert des données de fonction portable sur le Poste 4

Pour maîtriser votre parc informatique, nous établissons votre architecture détaillée,



La Société AGTEK assemble elle-même les composants nécessaires pour vous fournir un PC qui réponde parfaitement à vos besoins. Un boîtier silencieux et de faible encombrement, une carte mère et un processeur dédié bureautique, un disque dur SSD, 8Go DDR4 de mémoire minimum.....WINDOWS-OFFICE.....

AGTEK PC sur mesure

Le choix des composants est primordial pour le bon fonctionnement de vos ordinateurs, AGTEK opte pour des marques reconnues pour leurs performances et leurs fiabilités.



Notre service de maintenance multimarques..... est bien d'autres



lenovo

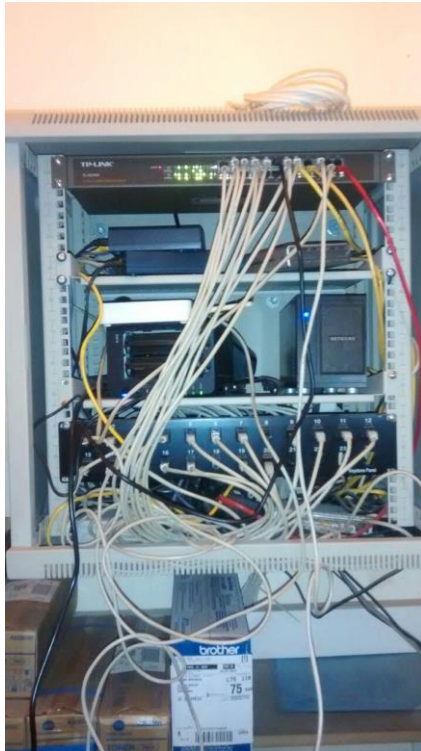
acer

ASUS
IN SEARCH OF INCREDIBLE



- Câblage de vos locaux...
 - Pose de coffret ou de baie informatique...
 - Réorganisation de baie existante...
- Voici quelques exemples de nos interventions

Avant



Après



L'implantation des locaux n'a pas d'incidence au niveau de l'activité au plan géographique mais a été choisie pour son accès rapide et pratique aux portes de Paris (concentration de la clientèle et de la prospection visée à Paris et dans sa périphérie) et pour une accessibilité facile tant au niveau des moyens de transport (bus, RER, métro) que par véhicule (Autoroute).



Un atelier technique permettant le stockage des matériels commandés et leurs préparations (pré-paramétrages notamment) avant installation chez le client

